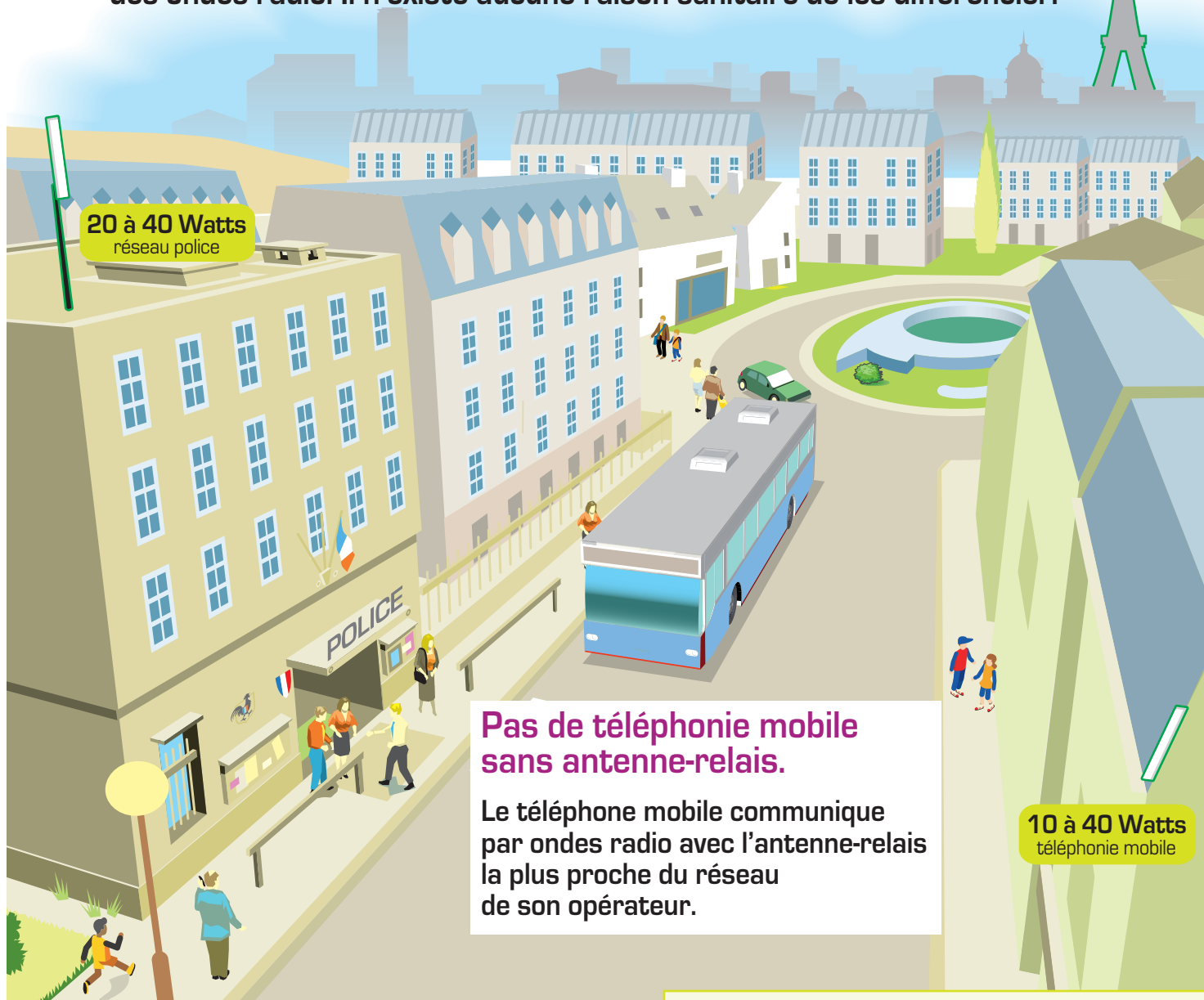


# Radio, télévision, téléphonie mobile... : les émetteurs dans ma ville

2

300 000 Watts  
radio et TV

Les ondes de la radio, de la télévision et de la téléphonie mobile sont toutes des ondes radio. Il n'existe aucune raison sanitaire de les différencier.



**Pas de téléphonie mobile sans antenne-relais.**

Le téléphone mobile communique par ondes radio avec l'antenne-relais la plus proche du réseau de son opérateur.

10 à 40 Watts  
téléphonie mobile

## Pourquoi les opérateurs installent-ils des antennes-relais ?

Les opérateurs ont des obligations vis-à-vis de l'Etat et des 59 millions d'utilisateurs du téléphone mobile. Obligations de couverture, obligations de qualité technique des réseaux et des services, obligations d'acheminer les appels d'urgence... Ils doivent installer des antennes-relais pour améliorer la couverture et la qualité des appels, pour éviter les saturations locales de leurs réseaux et pour permettre aux utilisateurs d'accéder à l'Internet mobile à haut débit.

[www.cartoradio.fr](http://www.cartoradio.fr)

voir sur Internet l'emplacement des émetteurs (radio, télévision, téléphonie mobile...).

Le site de l'Agence Nationale des Fréquences indique aussi les résultats de plus de 15 000 mesures de l'exposition aux ondes radio partout en France.



Pour tout complément d'information, merci de contacter l'AFOM

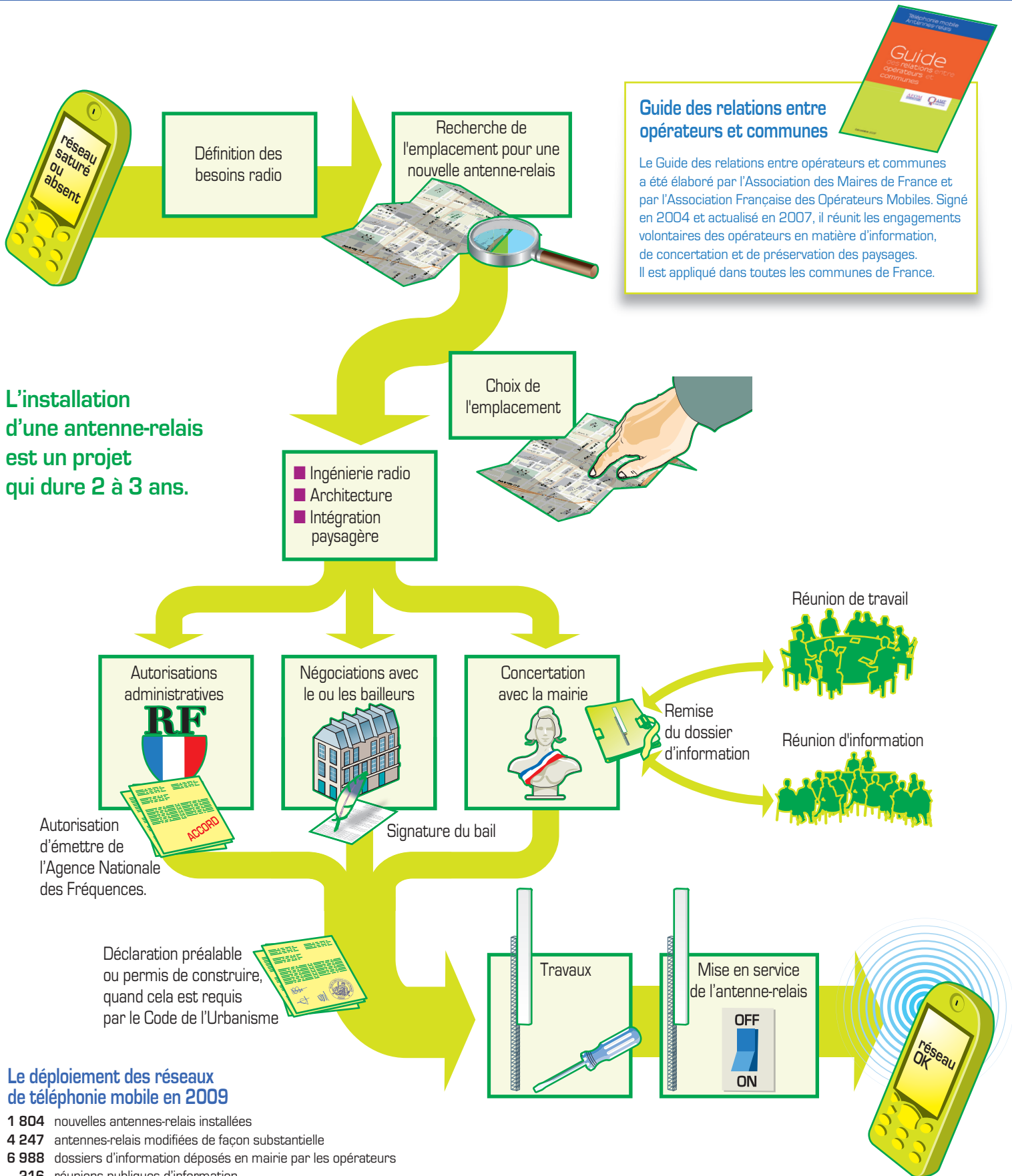
tel. 01 56 88 60 00 – e-mail : [info@afomobiles.org](mailto:info@afomobiles.org)

[www.mobile-et-sante.fr](http://www.mobile-et-sante.fr) – [www.afom.fr](http://www.afom.fr)

**AFOM**  
ASSOCIATION FRANÇAISE  
DES OPÉRATEURS MOBILES

# Installation d'une antenne-relais dans ma ville.

## Les grandes étapes du projet



### Le déploiement des réseaux de téléphonie mobile en 2009

- 1 804 nouvelles antennes-relais installées
- 4 247 antennes-relais modifiées de façon substantielle
- 6 988 dossiers d'information déposés en mairie par les opérateurs
- 216 réunions publiques d'information
- 1 901 réponses des opérateurs aux courriers ou emails reçus sur la santé ou les antennes-relais
- 2 598 mesures de l'exposition aux ondes radio demandées aux opérateurs et réalisées par des organismes indépendants et accrédités
- 95 % de nouvelles antennes-relais intégrées dans le paysage